

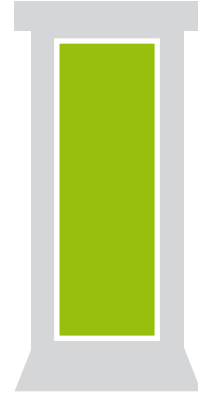
CITY-LIGHT-SÄULE (CLS)

DRUCKDATEN | SPEZIFIKATION

Motivformat	395 mm x 1167 mm
Sichtbare Fläche	383,33 mm x 1146,66 mm
Beschnitt	zzgl. 3 mm umlaufend
Auflösung	mind. 450 dpi

Exportformat **PDF/X3**

Farbmodus	CMYK
Farbraum	ISO-Coated v2
Max. Farbauftrag	320%
Konterdruck	ja
Papier	Offsetpapier
Papiergewicht	ca. 135-150g/m ²
Nassklebung	nein



WARNUNG

Selbstproduzierte Plakate erfüllen meist nicht die gängigen Standards und werden ggf. **nicht** geklebt.

Wir empfehlen:

Nutzen Sie nur FAW-zertifizierte Druckereien (www.faw-ev.de)

HINWEIS

Bitte legen Sie Ihre Druckdaten gemäß den obigen Spezifikationen an. Ihr Motiv wird dann von der Druckerei auf die entsprechende Größe der Säule hochskaliert.

GRATIS GESTALTUNGSVORLAGE

INDESIGN-VORLAGE
City-Light-Säule (CLS)

DOWNLOAD

PHOTOSHOP-VORLAGE
City-Light-Säule (CLS)

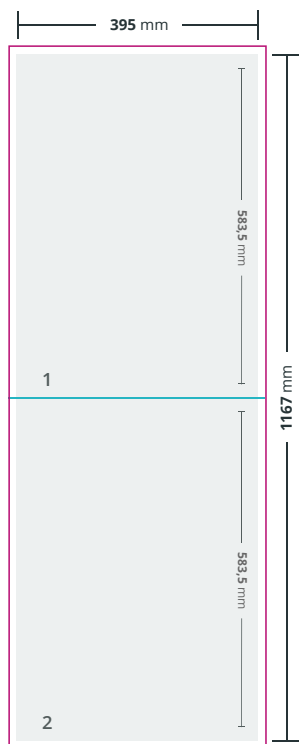
DOWNLOAD

CITY-LIGHT-SÄULE (CLS)

ANLEITUNG

Einstellungen	Motiv in passender Größe zzgl. 3 mm Beschnitt anlegen.
Gestaltung	Wandeln Sie die Schriften in Pfade um.
Export	Prüfen Sie die Einhaltung der technischen Daten.
Upload	Beim Upload über die crossvertise Plattform werden die Druckspezifikationen geprüft. (📄 Anleitung Motivupload)
Druck	Die Druckerei skaliert Ihr Motiv auf die entsprechende Größe des Plakats.

GESTALTUNGSVORLAGE & TIPPS



- Motivformat in mm
- Beschnittzugabe 3 mm
- Hilfslinie
- Bitte keine wichtigen Elemente auf diesen Schnittkanten platzieren!**
- 1-2 Bogenaufteilung

VORLAUFZEIT

Die Vorlaufzeiten entnehmen Sie bitte Ihrem Auftrag unter „Termine“. Bei Plakat kann die Vorlaufzeit bis zu **4 Wochen** betragen.

TEXT

- Kernaussage auf **5-7 Worte** beschränken
- Text sollte auch aus größerer Entfernung gut lesbar sein

Platzieren Sie keine Textelemente auf den Schnittkanten!

MOTIV

- Motivgröße sollte mindestens **15-20 %** der Plakatfläche betragen
- Motiv sollte sich deutlich vom Hintergrund abheben

Platzieren Sie keine wichtigen Produktinhalte auf den Schnittkanten!