

## VIDEO ADS

Was bei der Gestaltung von In-Stream & Out-Stream Videowerbung zu beachten ist

### LÄNGE

#### Bis zu 15 Sekunden:

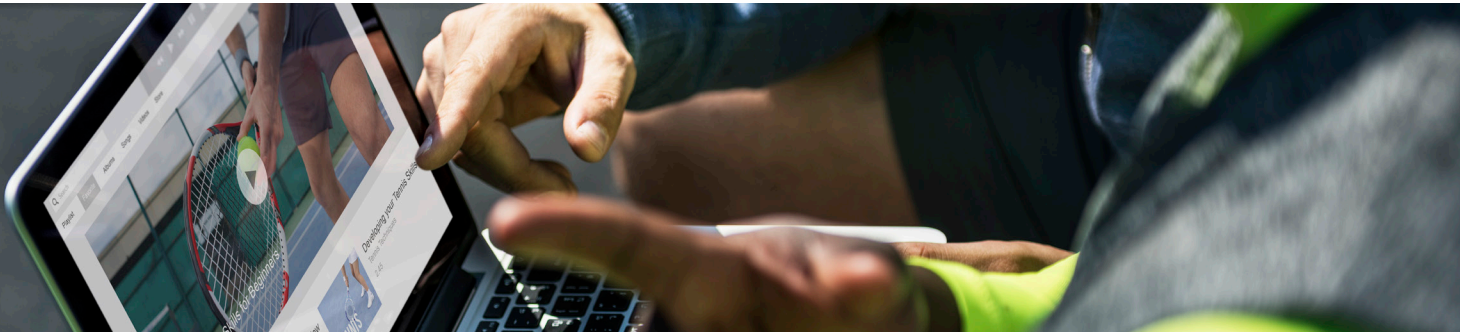
- Maximale Reichweite
- Von Publishern meist keine Überspringen-Option gefordert (dadurch höhere Completion-Rate zu erwarten)

#### Bis zu 30 Sekunden:

- Leichte Einschränkungen in der Reichweite
- Überspringen-Option wird von Publishern oft gefordert (dadurch Einbußen bei der Completion Rate zu erwarten)

### TECHNISCH

- **Empfohlenes Seitenverhältnis** 16:9, möglich auch 4:3
- **Empfohlenes Datei-Format:** MP4
- **Größe:** max. 100 MB
- **Auflösung:** Möglichst HD oder Full-HD; kann von unserer Technologie dynamisch in alle benötigten Auflösungen transkodiert werden
- Bei der Platzierung des Werbemittels wird zwischen **In-Stream** (Seite 2) und **Out-Stream** (Seite 3 des Dokuments) unterschieden
- **Achtung:** Gesonderte Spezifikationen für In-Page-Formate (Seite 3)

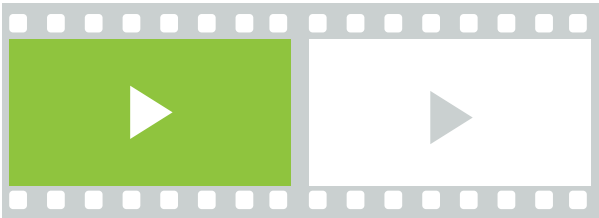


## In-Stream Video Ads

Formen von In-Stream Video Ads

### Pre-Roll

Die Pre-Roll ist die am häufigsten verwendete In-Stream-Form. Die Werbeform wird **vor** dem eigentlichen Video eingeblendet und erzielt dadurch große Aufmerksamkeit beim Nutzer.



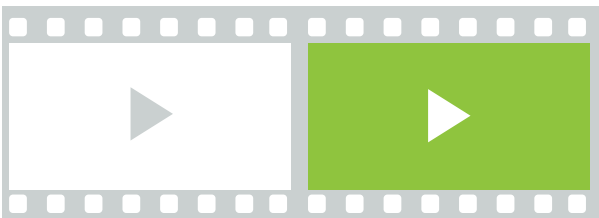
### Mid-Roll

Die Mid-Roll unterbricht das eigentliche Video und wird **während** dem Inhalt eingeblendet.



### Post-Roll

Die Post-Roll läuft **nach** dem eigentlichen Video.

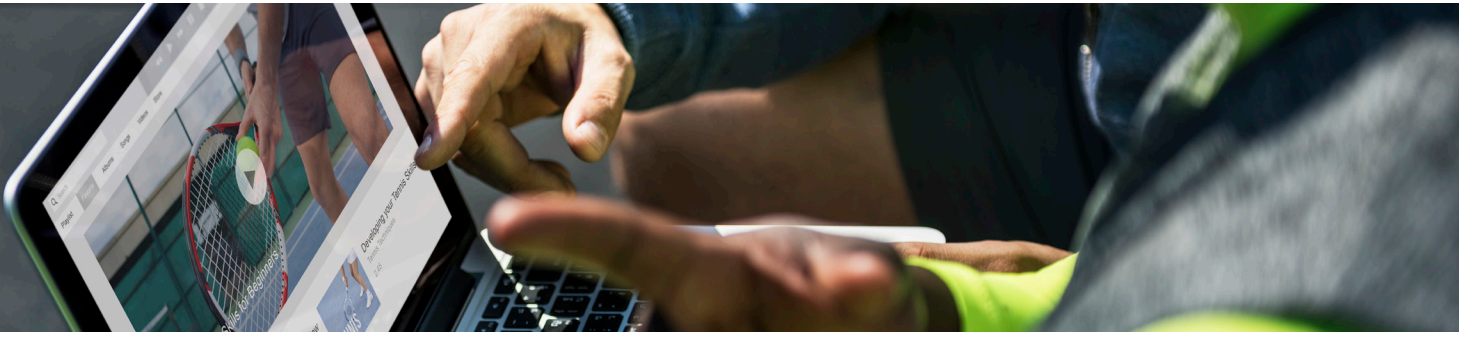


### WISSENSWERT:

Video Ads werden grundsätzlich in **In-Stream** und **Out-Stream** unterschieden.

In-Stream Video Ads bezeichnen Platzierungen im Umfeld von Videoinhalten (z.B. auf YouTube)

Out-Stream Video Ads bezeichnen Platzierungen im redaktionellen Umfeld. Das Video erscheint hier innerhalb klassischer Banner (In-Page) oder zwischen zwei Absätzen eines Beitrags (In-Read, auch In-Feed).



## Out-Stream Video Ads

Out-Stream wird unterschieden in In-Page und In-Read (auch In-Feed genannt)

### In-Page

In-Page Video Ad bezeichnet Videowerbung auf Webseiten ohne eigenen Player. Sie läuft innerhalb klassischer Banner. Empfohlen werden dabei v.a. Großformate wie:

Half Page



Sitebar



### In-Read (auch In-Feed)

In-Read bezeichnet bezeichnen Videowerbung auf Webseiten ohne eigenen Player. Der Werbespot wird zwischen Textabschnitten angezeigt und beim Scrollen aktiviert.

